

ひと駅まるごと

# 運転体験

陸別駅から分線駅区間

5.7 km

総延長 11.4 km

国内最長



りくべつ 鉄道資料館

7/20 (日) 公開 (入場無料)



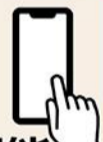
1周400mを  
実走行!  
トロッコ  
乗車体験



## 2025年 運行スケジュール

Web 予約受付

乗車日 60日前から予約可能



### 完全予約制

運転体験Lコース・銀河コース  
新銀河コース・分線コース

運行期間

4/26~10/31

- 銀河コースはLコース、新銀河コースは銀河コース、分線コースは新銀河コースを1回以上体験した方のみお申し込みが可能なコースです。
- 大雨や台風等の悪天候により、列車の運転が危険と判断された場合には、当日の運行を中止する場合がありますので予めご了承ください。

- 運転体験 Lコース・銀河コース 新銀河コース・分線コース
- 乗車体験 気動車・トロッコ
- 運転体験 Sコース (予約優先)
- ★ 乗車体験 構外特別運行
- ※ ●や■の印がない日は運休です

6						
日	月	火	水	木	金	土
1	2	3	4	5	6	7
8	9	10	11	12	13	14
15	16	17	18	19	20	21
22	23	24	25	26	27	28
29	30					

7						
日	月	火	水	木	金	土
		1	2	3	4	5
6	7	8	9	10	11	12
13	14	15	16	17	18	19
★20	21	22	23	24	25	26
27	28	29	30	31		

★ 7/20 (日) はりくべつ鉄道まつり特別運行 (百恋駅)

8						
日	月	火	水	木	金	土
				1	2	
3	4	5	6	7	8	9
★10	11	12	13	14	15	16
17	18	19	20	21	22	23
24	25	26	27	28	29	30
31						

★ 8/10 (日) は夏休み構外特別運行 (百恋駅)

9						
日	月	火	水	木	金	土
				1	2	
3	4	5	6	7	8	9
★10	11	12	13	14	15	16
17	18	19	20	21	22	23
24	25	26	27	28	29	30

★ 9/14 (日) は網走線開業記念構外運行 (分線駅)

10						
日	月	火	水	木	金	土
				1	2	
3	4	5	6	7	8	9
★10	11	12	13	14	15	16
17	18	19	20	21	22	23
24	25	26	27	28	29	30
31						

★ 10/12 (日) は鉄道の日記念構外運行 (分線駅)



ふるさと銀河線 りくべつ鉄道

道の駅「オーロラタウン93りくべつ」内 (北海道足寄郡陸別町大通)

TEL.0156-27-2244 Fax.0156-27-2791

https://www.shibare.or.jp/ りくべつ鉄道



※ふるさと銀河線りくべつ鉄道の運営は、陸別町商工会が行っています。